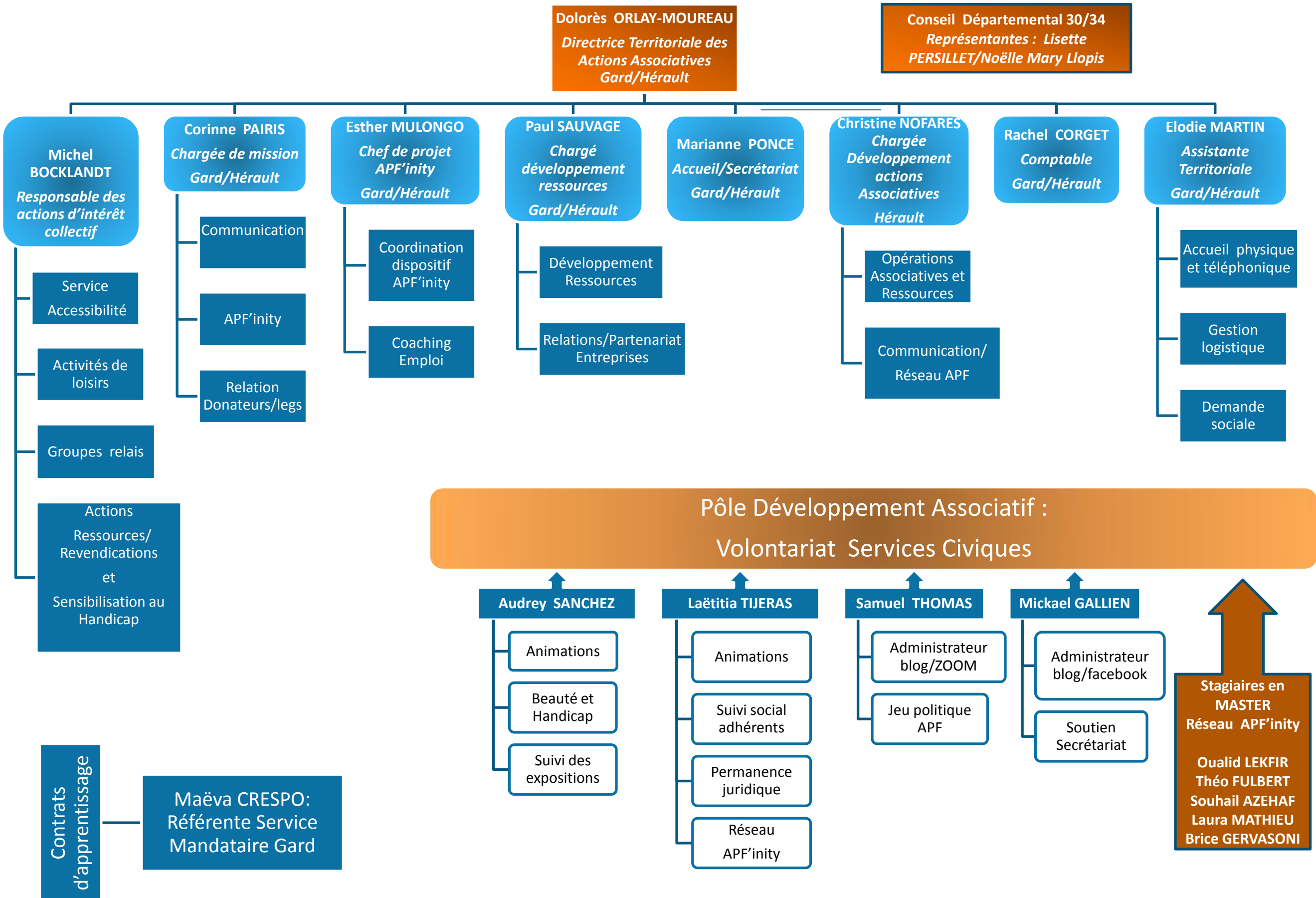


Organigramme du personnel du territoire Gard-Hérault



CONSEIL APF DU DEPARTEMENT DU GARD

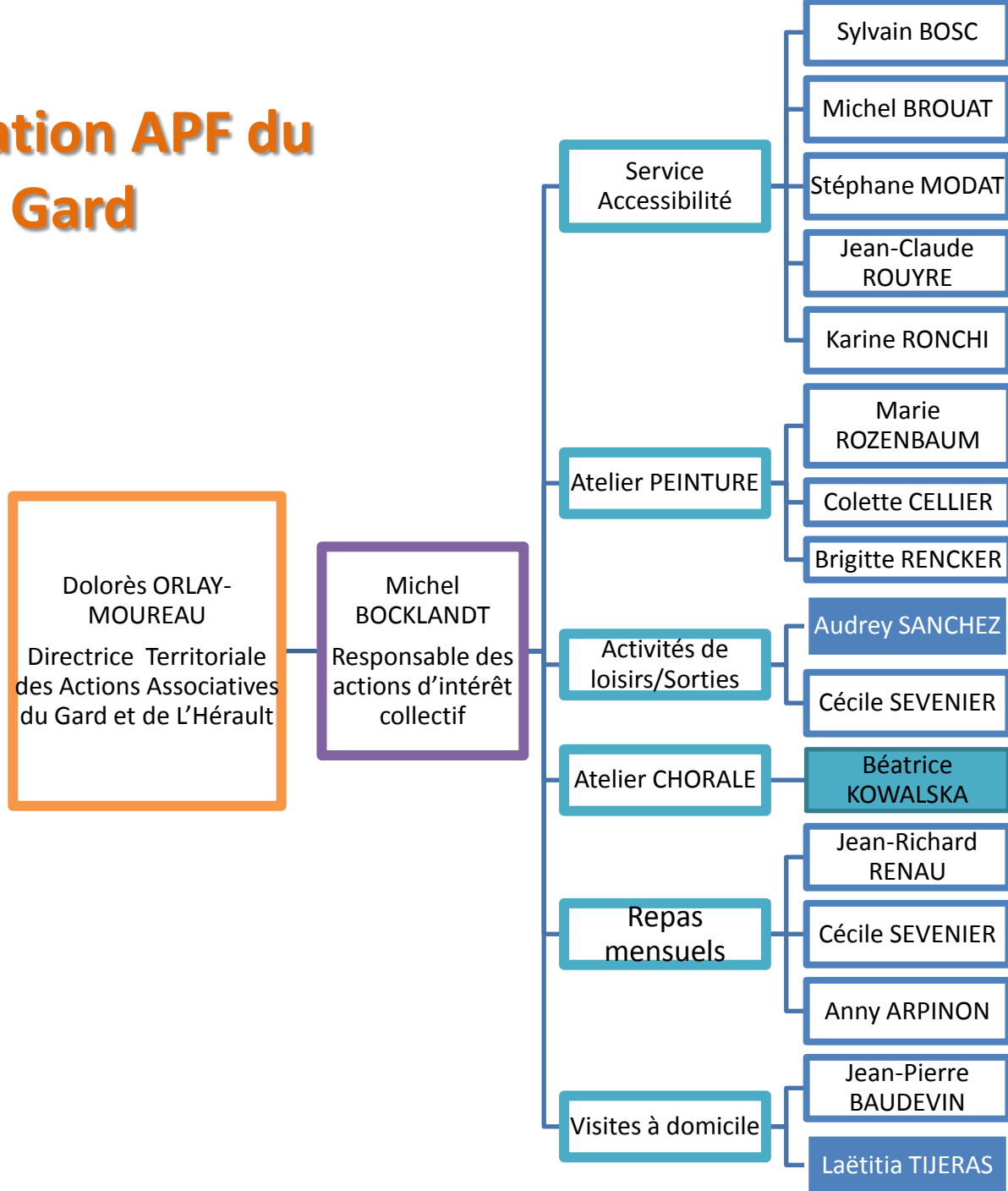
Représentante Départementale : Lisette PERSILLET

Représentant Suppléant : Sylvain BOSC

Représentations	Lisette PERSILLET	Sylvain BOSC	Gilbert MENPIOT	Franck AUDIBERT	Guilhem VISSEQ
MDPH					
●COMEX (Commission exécutive)	Représentante APF				
●CDAPH (Commission des droits et de l'autonomie des personnes handicapées)	Représentante APF				
SANTE					
●CDU (Commission des Usagers)	Représentante APF				
●CTD (Comité technique direction délégation et services médico-sociaux)	Représentante APF				
●CISS (Collectif Interassociatif Sur la Santé)	Représentante APF	Représentant APF			
●CRU (commission Représentation des Usagers)	Représentante APF (Polyclinique PGS, Kennedy, Valdegour, CHU Carémeau)				
●ARS (Agence Régionale de Santé)			Représentant APF Conseil de Territoire		
ACCESSIBILITE					
●Ateliers du Handicap Mairie de Nîmes	Représentante APF	Représentant APF			
●CCA (Commission Communale d'accessibilité)					
Aigues-mortes		Représentant APF			

Beaucaire		Représentant APF			
Nîmes	Représentante APF				
●CCDAS (Commission Consultative Départementale Sécurité Accessibilité)		Représentant APF			
●SCDA (Sous Commission Consultative Départementale de Sécurité et d'Accessibilité)		Représentant APF			
SOCIAL					
●CCAS (Centre Communal d'Action Sociale)					
Clarensac			Représentant APF		
Nîmes	Représentante APF				
●CDCPH (Comité Départemental Consultatif des Personnes Handicapées)			Représentant APF		
●UDAF (Union Départementale des Associations Familiales) Conseil d'Administration			Représentant APF		
LOGEMENT					
	Référente APF				
VIE AFFECTIVE ET SEXUELLE					
					Référent APF
ACCES AUX LOISIRS ET A LA CULTURE					
				Référent APF	

Délégation APF du Gard



Prestataire de service

Services civiques

Bénévoles